



特別養護老人ホーム
デイサービスセンター

 社会福祉法人悠々会

しらいわ

〒990-0505 寒河江市大字白岩6324番地

電話 0237-87-5111

FAX 0237-87-5112

<http://www.yuuyuukai.jp>



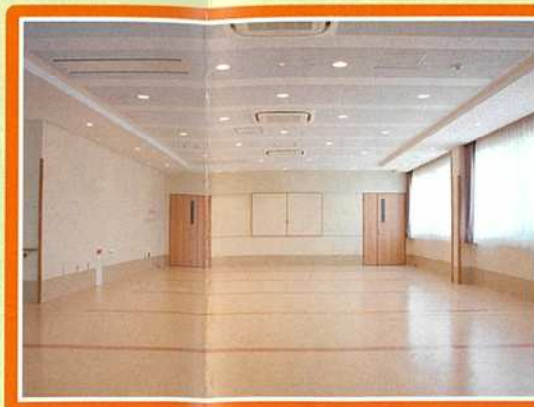
居室



トイレ



居室



多目的ホール



デイサービスセンター



ウォーターベッド



談話室



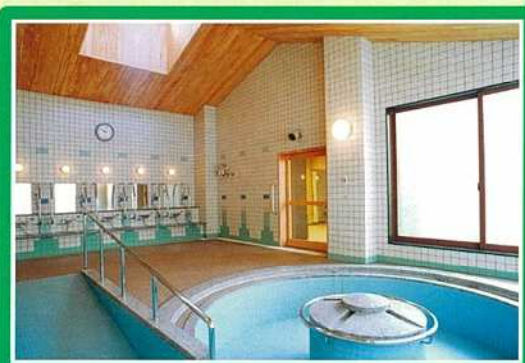
食堂リビング



食堂リビング



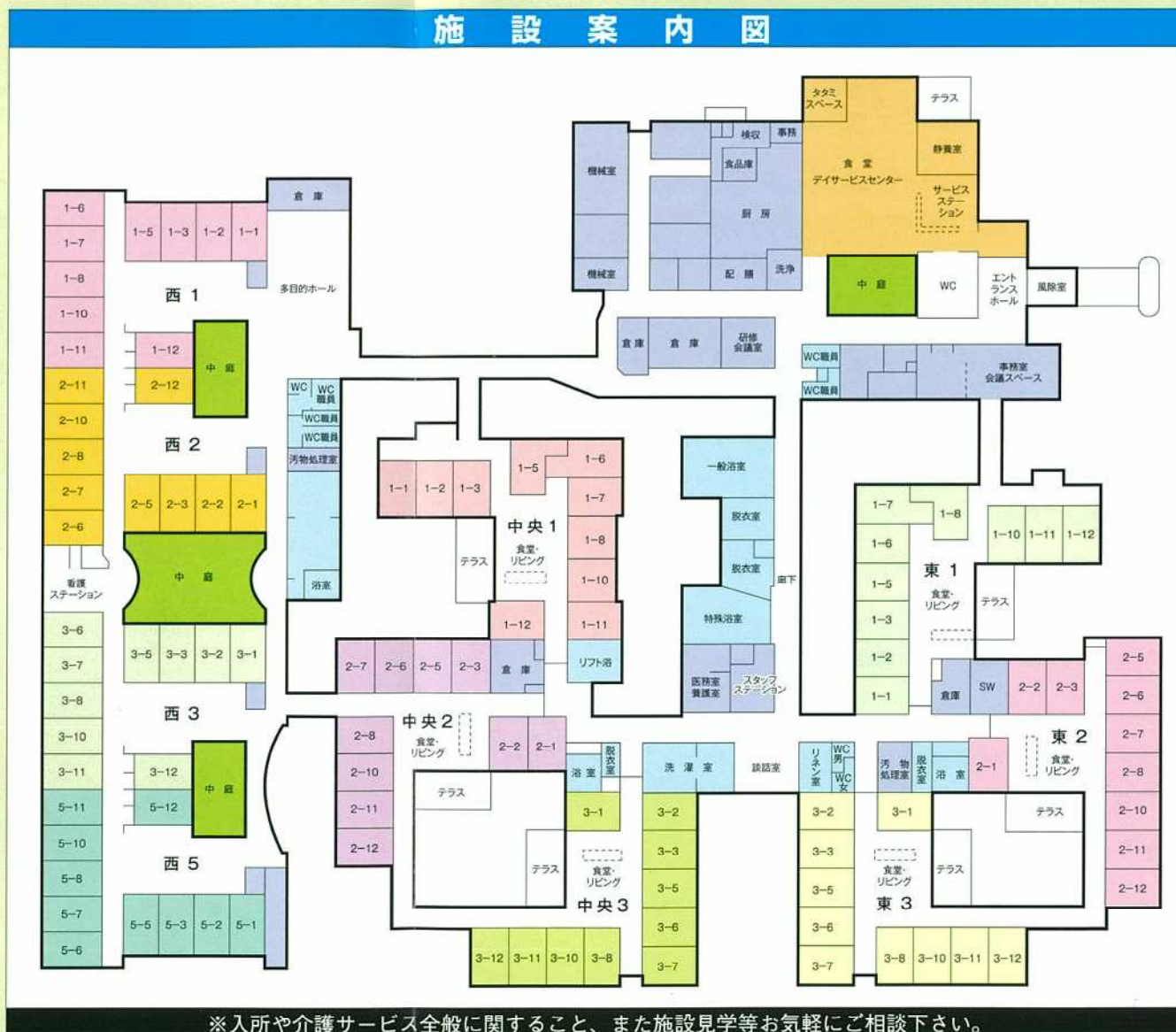
ユニットキッチン



一般浴室



機械浴室



ヒップアブダクション



レッグプレス



温熱装置
マイクロサマー



リハビリ階段訓練機

特別養護老人ホーム しらいわ 完全ユニット型施設 **全室個室** ホーム入所定員…100名

入居者は、個性とプライバシーが確保された生活空間をもつことができます。

特別養護老人ホーム(長期入所)

- 生涯ここで生活できます。
- 全室個室、100床あります。
- 入所順番については、入所判定委員会で家庭では介護が困難である、緊急を要する、などを検討し順番を決めます。

ケアマネジメント(指定居宅介護支援)

- 介護支援専門員が介護や支援が必要な方に自立した日常生活ができるように、居宅サービス計画を作成します。
- 月～金曜日の午前8:30～午後5:30までご相談に応じます。
- 介護保険施設への入所・入院の紹介及び援助をします。
- 要介護認定の申請などに係る援助をします。

デイサービス(通所介護)

- 利用者が可能な限り自宅で自立した日常生活ができるよう、必要な日常生活の世話、機能訓練を行い、利用者の社会的孤立感の解消、心身の機能維持、並びに利用者の家族の身体的、精神的負担の軽減を図ります。
- 健康チェック、入浴、昼食、レクリエーションなどを実施しています。
- 個別機能訓練、運動器機能向上訓練を実施しております。
- 送迎も行っています。
- 一日25名ご利用できます。
- 午前9:25～午後4:30までご利用できます。



沿 革

- 平成 6 年 7 月 社会福祉法人悠々会設立
- 平成 6 年 10 月 国県補助事業により特別養護老人ホーム等建設工事着工
- 平成 7 年 10 月 特別養護老人ホームいずみ開設・デイサービスセンターいずみ開設・在宅介護支援センターいずみ開設
- 平成 8 年 4 月 老人居宅介護等事業（ホームヘルパー派遣）開始
- 平成 13 年 7 月 日本自転車振興会の補助事業により特別養護老人ホームいずみ増築工事着工
- 平成 14 年 4 月 特別養護老人ホームいずみ増築分開所
- 平成 15 年 3 月 財団法人中央競馬馬主社会福祉財団助成事業により車庫建設
- 平成 17 年 11 月 県補助金（国庫交付金対象事業）により特別養護老人ホーム建設着工
- 平成 18 年 10 月 特別養護老人ホームしらいわ開設・デイサービスセンターしらいわ開設
- 平成 24 年 4 月 特別養護老人ホームしらいわ増床
- 平成 28 年 9 月 市補助金により地域密着型特別養護老人ホーム建設着工
- 平成 29 年 6 月 地域密着型特別養護老人ホームさがえ開設



●施設の概要

設置・経営主体	社会福祉法人 悠々会
定 員	特別養護老人ホーム 100人 デイサービス 25人
敷 地 面 積	13,373.07㎡
建 物 面 積	(ホーム 4,755.84㎡) (デイ 479.37㎡)
構 造	鉄筋コンクリート鉄骨造、陸屋根 垂鉛メッキ鋼板ぶき平屋建
開 設 年 月 日	平成 18 年 10 月 1 日